



Internationales XXX. APIS Benutzertreffen 2024

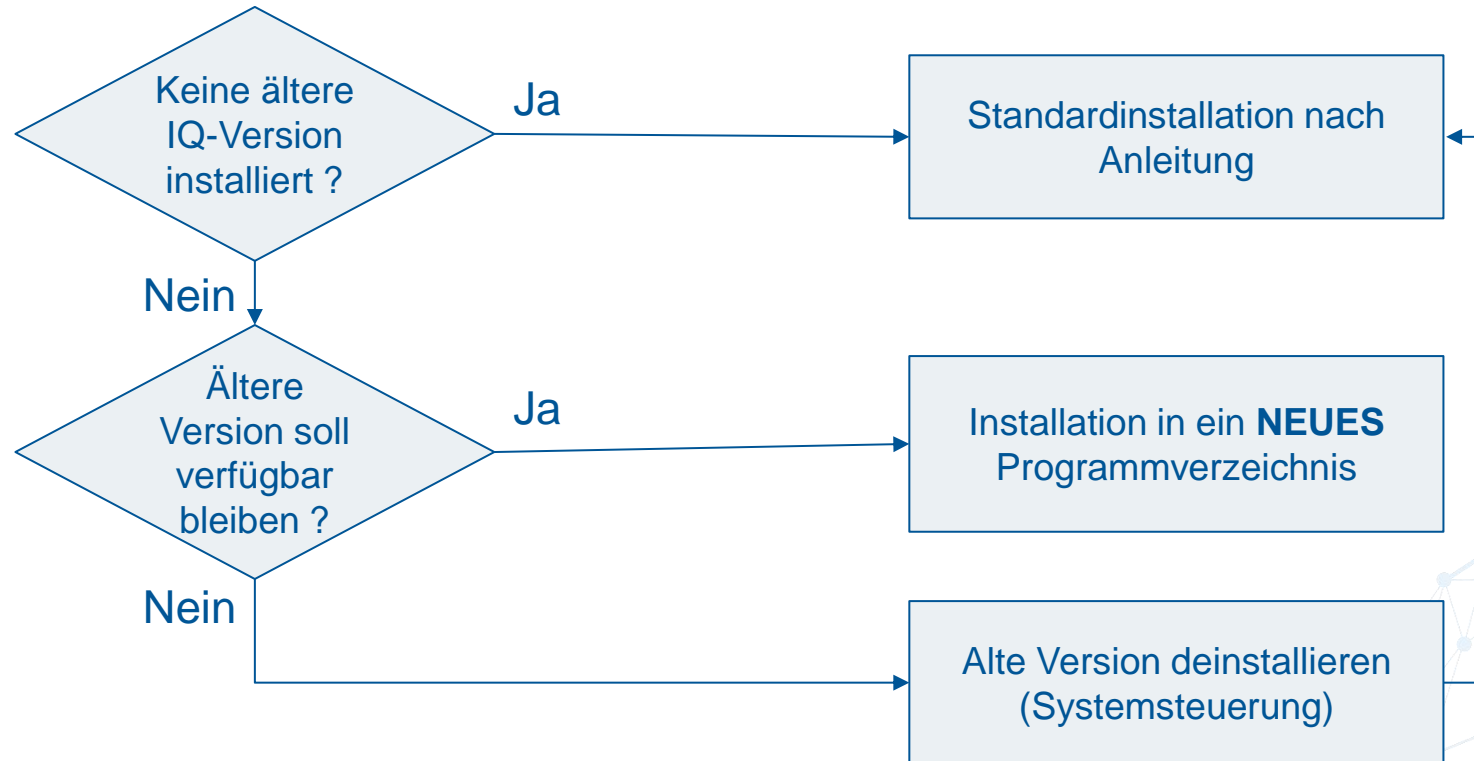


Tipps und Tricks vom APIS Support

Alexander Weiß, APIS IT GmbH

Installation der Version 8.0

Vor der Installation zu klären:



Erster Programmstart

Empfehlung:

Vom Installationsprogramm wird als Verzeichnis der Ordner „IQ-Data V8.0“ vorgeschlagen. Das ist fast immer die beste Wahl!

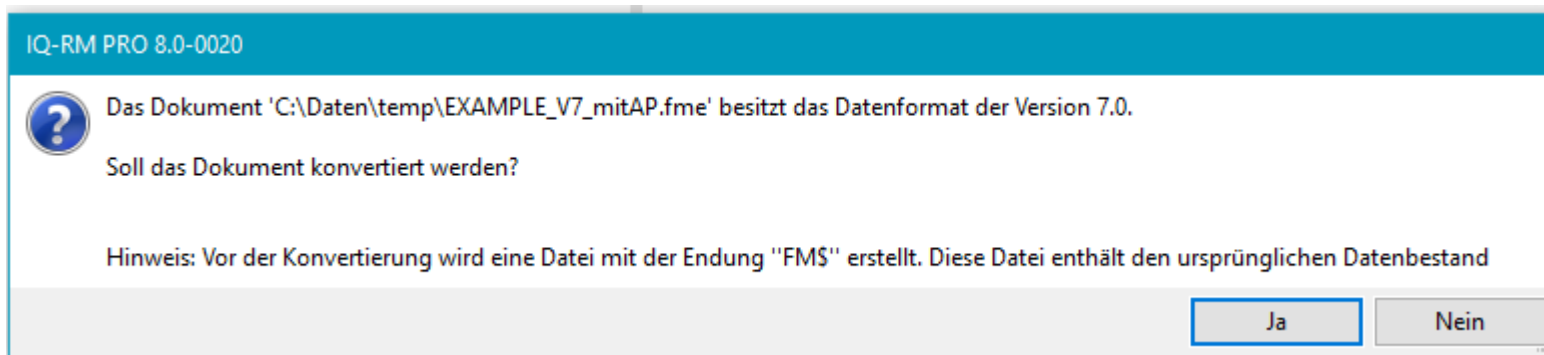
Frage: Sollen die Einstellungen der V7.0 übernommen werden ?

Empfehlung:

Das Übernehmen der Arbeitsplatz Einstellungen der Vorgängerversion ist in den meisten Fällen eine gute Entscheidung.

Die Dateierweiterung „fm\$“

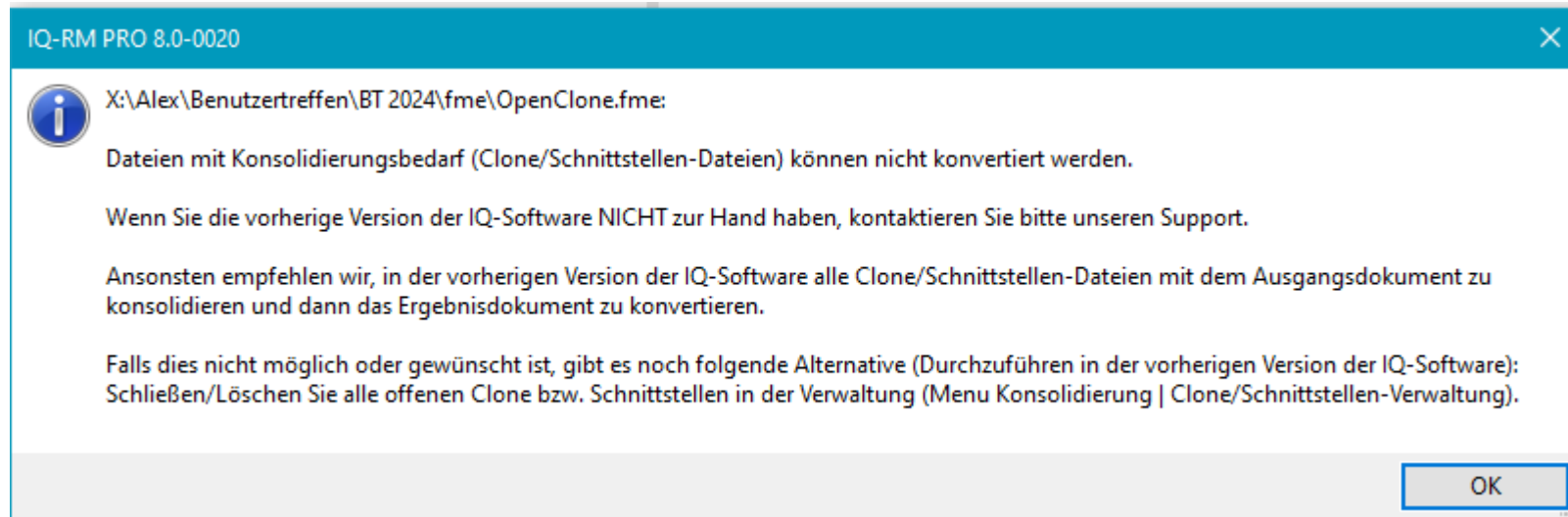
Beim Öffnen einer fme-Datei aus einer Vorgängerversion muss konvertiert werden. Die konvertierte Datei kann danach mit der Vorgängerversion **nicht** mehr geöffnet werden.



Die Datei im alten Format wird mit der Endung „fm\$“ gespeichert:

 EXAMPLE_V7_mitAP.fm\$	12.09.2024 09:30
 EXAMPLE_V7_mitAP.fme	12.09.2024 09:33

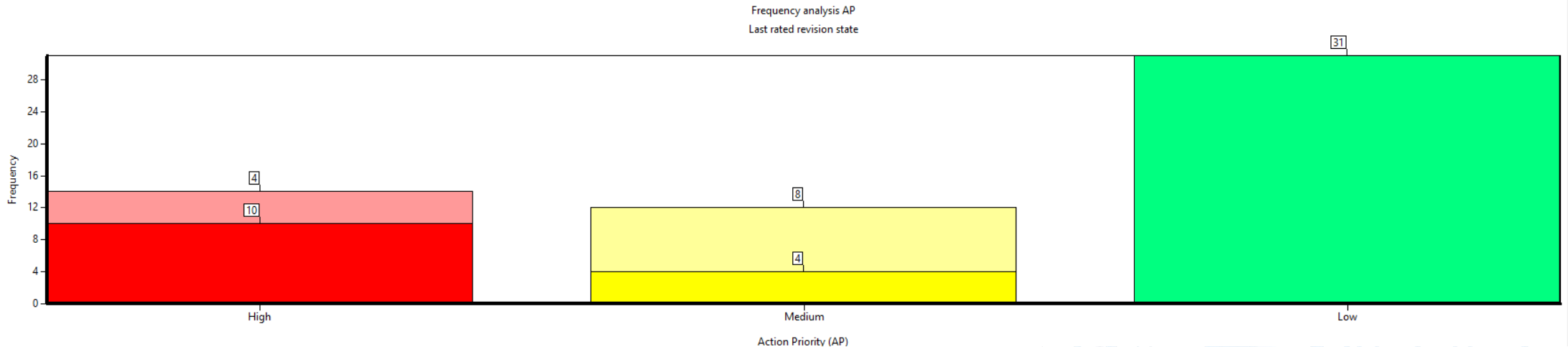
Clones und Schnittstellen bei Konvertierung



Nach Möglichkeit **vor** der Konvertierung alle offenen Clones/Schnittstellen schließen!

Häufigkeitsanalyse AP mit Visualisierung des akzeptierten Risikos

- Kennzeichnung durch das Attribut „Keine Überarbeitung geplant“ beim Maßnahmenstand
- Die akzeptierten Risikoanteile werden durch einen heller gefärbten Teilbereich des Balkens repräsentiert



Statistische Analyse von ursachenzentrierten Formblättern

Im Statistik-Editor gibt es jetzt die neue Analyseart „Auswertung von Ursachenzentrierten Formblättern“:

Statistik-Verwaltung... [X]

Analyseart:
Auswertung von Ursachenzentrierten Formblättern [v] [Öffnen]

Analysetyp:
Paretoanalyse [v] [Schließen]

Analyseschema: []

Übersetzen im Management-Report

Zellen mit Textinhalt können jetzt bequem per Menübefehl übersetzt werden:

The screenshot displays a software interface with a menu on the left and a dialog box titled 'Inhalte übersetzen' on the right. The menu includes options like 'Suchen...', 'Markierten Text als csv in die Zwischenablage kopieren', 'Kopieren', 'Ausschneiden', 'Analysen hinzufügen', 'Text durch Filter/Regel/Platzhalter ersetzen', 'Report neu...', 'Report-Baustein neu...', 'Datengrundlage für Analysen wählen...', 'Werte neu berechnen', 'Markierte Werte neu berechnen', 'Tabellenbreite neu berechnen', and 'Inhalte übersetzen...'. The dialog box has a title bar 'Inhalte übersetzen' and a close button. It contains a 'Referenzsprache' section with a dropdown set to 'Normal' and a text area with the text 'Any changes (e.g. improvements) must be reported within 7 days.'. Below this is a section 'Übersetzung in Zielsprache:' with a dropdown set to 'Deutsch'. At the bottom, there is another 'Referenzsprache' section with a dropdown set to 'Normal' and a text area with the text 'Alle Änderungen (z. B. Verbesserungen) müssen innerhalb von 7 Tagen gemeldet werden.'. On the right side of the dialog, there are buttons for 'Schließen', 'Abbruch', 'Weiter', 'Zurück', and 'Übersetzen'.

Für Deckblätter und Einträge im Personal Information Manager (PIM) gibt es den gleichen Übersetzungsdialog

Spalten-/Zeilensummen im Management-Report

Die Summe verschiedener Zahlenwerte kann jetzt einfach per Drag & Drop hinzugefügt werden:

IQ-RM PRO 8.0-0020 - APIS Informationstechnologien GmbH [10000-50-SNG-M] - Management-Report: Report

Datei Bearbeiten Ansicht Hilfe

<Befehl/Option suchen>

Zellen-Formatierung A A B I U A

Bericht zum Vorstellen von Ergebnissen

Datengrundlage: 1 Struktur

Datum: 12.09.2024

Feldnamen	Wert (Treffer)	Wert (Alle)
Offene Maßnahmen:	3	6
Maßnahmen mit Terminüberschreitung:	0	6
Maßnahmen ohne Verantwortlichkeit und Termin:	2	6
Maßnahmengruppen mit unbewerteten Maßnahmen:	0	4
Topfehler ohne B-Bewertung:	0	1
Summe		

Summe
Durchschnitt
Abbruch

**Sie haben Probleme?
Wir haben die Lösung!**

support@apis.de